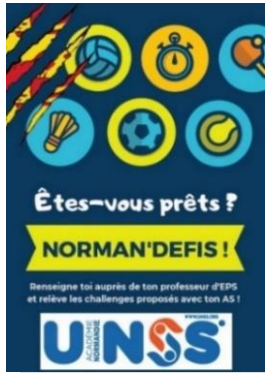




DÉVELOPPEMENT DURABLE



Le sport pratiqué de manière régulière est un vecteur de bienfaits.

Dans un gymnase, un stade, sur piste, en pleine nature, il existe tant de milieux de pratique pour se dépenser.

La pratique physique va de pair avec son environnement, il est

essentiel de concevoir l'impact environnemental de nos pratiques.

Une prise de conscience, en ce qui concerne les enjeux, permettra à chacun des pratiquants de s'engager dans la protection de l'environnement dans lequel il évolue.

Le sportif est un acteur du développement durable, il doit pouvoir mener à bien une pratique sportive verte et plus généralement imaginer des événements et des infrastructures éco-friendly, c'est-à-dire dans le respect de la nature.

La prise en compte de l'impact environnemental dans la pratique sportive devient une responsabilité sociétale. En effet, il est possible de réaliser, au quotidien, des gestes écoresponsables pouvant faire de chaque sportif un acteur. De plus, le milieu du sport possède encore une marge de progression dans la démarche du zéro déchet global.

L'UNSS souhaite s'engager avec les AS afin de promouvoir et mettre en place un sport propre.

PENSE À TA GOURDE !



Lors de chaque pratique sportive, il est toujours très important de s'hydrater pour rester en forme.

Un des gestes éco-responsables très facile à mettre en place et d'utiliser une gourde réutilisable. En

utilisant chacun sa gourde que l'on remplit, on évite d'utiliser les bouteilles en plastiques qui se retrouvent souvent abandonnées et non jetées à la poubelle !

UN CHALLENGE DE RÉCOLTE DE DÉCHETS

Un challenge faisant partie des Norman'Défis a également été mis en place depuis quelques temps, il s'agit du challenge :

- N° 6 – Développement Durable

Il contribue à rendre sa ville et son environnement plus propre. Ce défi peut se réaliser en équipe et correspond à une collecte de déchets ou le but est de récupérer un maximum de détritrus en équipe. Ce challenge est très accessible et surtout très simple à mettre en place car il peut être rempli à différents endroits. C'est à vous de choisir ! De plus le challenge peut être fait avec tous les moyens de déplacement : que ce soit à pied, en courant ou même à vélo. Il peut aussi être associé à d'autres Norman'Défis comme le challenge :

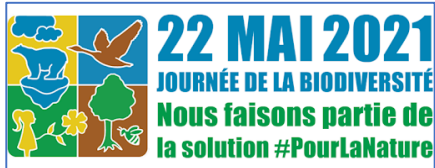
- N° 21 – Randonnée





JOURNÉES MONDIALES DE L'ENVIRONNEMENT

NOTEZ BIEN CES TROIS DATES



Ces différentes actions proposées précédemment s'inscrivent dans une démarche éco-responsable et incarnent les différentes journées mondiales de l'environnement qui auront lieu cette année le **22 mai** pour la **journée mondiale de la biodiversité**, le **5 juin** pour la **journée mondiale de l'environnement** et le **8 juin** pour la **journée mondiale des océans**.

CHALLENGES NORMAN'DÉFIS

COMMENT RETROUVER LES FICHES des

Challenges Norman'Défis ?



En vous connectant sur OPUSS (identifiant + mot de passe) : *cliquez à gauche de l'écran sur CONTENU INFORMATIF*, puis **ARTICLE**

Rechercher un article :

- . Académie : **CAEN**
- . Département : **TOUS**
- . District : **TOUS**
- . Activités : **TOUS**
- . Année publication : **2021**
- . Niveau : **TOUS**
- . État : *ne rien inscrire*
- . Recherche : taper « **challenge** »

- * Challenge Norman'Défis_FICHES CHALLENGES
- * Challenge Norman'Défis_COMMUNICATION

COMMENT S'INSCRIRE SUR OPUSS à ces challenges Norman'Défis ?

En vous connectant sur OPUSS (identifiant + mot de passe) : *cliquez à gauche de l'écran sur COMPÉTITION*, puis **COMPÉTITION**

Compétition :

- . Niveau : **ACADÉMIQUE**
- . Département : *ne rien inscrire (cliquez sur la « x » si un département est déjà noté !)*
- . Académie : **CAEN**
- . Activités : **TOUS**
- . **Rechercher**

Les différentes fiches challenges s'affichent, cliquez en fin de ligne (sur le dessin de la loupe) pour inscrire votre AS/vos équipes.

GOOGLE FORM

COMMENT REMONTER LES RÉSULTATS

des Challenges Norman'Défis ?



Via un questionnaire en ligne google form, en cliquant sur ce lien ou sur le site du service régional UNSS. Il faut un compte google (création de l'adresse gratuite)

N'oubliez pas les deux étapes :



- inscription opuss



- remonter les résultats, photos/vidéos avec le questionnaire **Google Form**

